

Force



90

| | |
|--|--|
| Runo | 100% Solution Dyed Nylon (SDN) |
| Podkład | Flextex Plus ActionBac |
| waga runa g/m ² | 520 |
| Grubość całkowita w mm | 6 |
| Wysokość runa w mm | 4 |
| Podział w calach | 1/10 |
| Gęstość tkania | 193.550 |
| Waga całkowita w g/m ² | 1.630 |
| Oporność cieplna w m ² C°/W | 0,08 |
| Pochłanianie dźwięku | DL_w = 25 dB |
| Atest trudnopalności | C_{fl} - s1 (16/1084) przyklejone na niepalnym podłożu |
| DOP | 1008#CG0011 |

ZASTOSOWANIE

Użytek komercyjny : Ciężki : butik, Sklep, Restauracja, Sala konferencyjna, Biuro o dużym natężeniu ruchu, Schody, Recepcja biura

| | |
|---|---|
| Polmaterial | 100% Solution Dyed Nylon (SDN) |
| Rücken | Textielrücken Flextex Plus |
| Poleinsatzgewicht g/m ² | 520 |
| Gesamtdicke in mm | 6 |
| Polhöhe in mm | 4 |
| Teilung | 1/10 |
| Noppenzahl pro Qm | 193.550 |
| Gesamtgewicht: g/m ² | 1.630 |
| Wärmedurchlasswiderstand in m ² C°/W | 0,08 |
| Trittschalldämmung | DL_w = 25 dB |
| Einstufung Brennstufe | C_{fl} - s1 (16/1084) verklebt auf nicht brennbarer Unterlage |
| DOP | 1008#CG0011 |

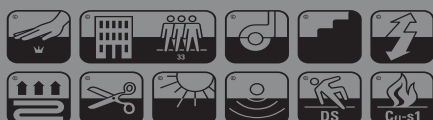
EINSATZBEREICH

Objektbereich : extrem : Verkaufsräum, Restaurant, Konferenzraum, Grossraumbüro, Treppe, Empfangs- und Schalterraum

| | |
|---|--|
| Pile | 100% Solution Dyed Nylon (SDN) |
| Backing | Flextex Plus ActionBac |
| Pile weight g/m ² | 520 |
| Total thickness in mm | 6 |
| Pile height in mm | 4 |
| Gauge | 1/10 |
| Tufts per sqm | 193.550 |
| Total weight in g/m ² | 1.630 |
| Thermal resistance in m ² C°/W | 0,08 |
| Sound absorption | DL_w = 25 dB |
| Fire Classification | C_{fl} - s1 (16/1084) glued on a non combustible substrate |
| DOP | 1008#CG0011 |

PERFORMANCE

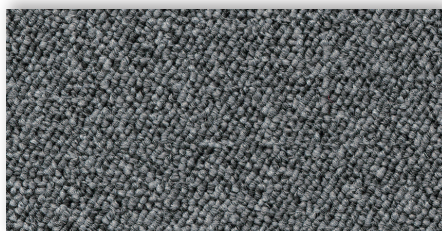
Contract use : heavy : Boutique, Shop, Restaurant, Conference room, High traffic office, Stairs, Reception office



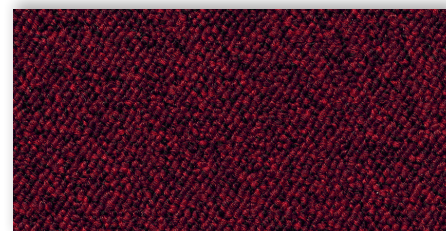
Force



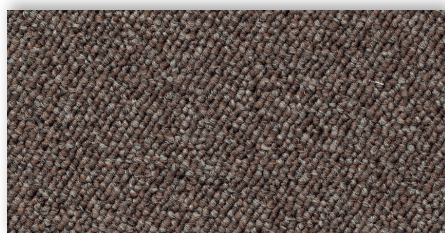
33 4m + 5m



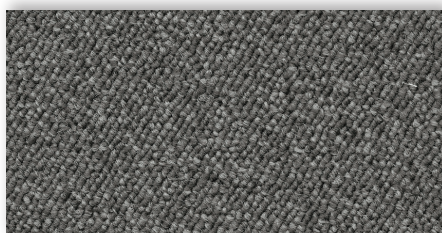
90 4m + 5m



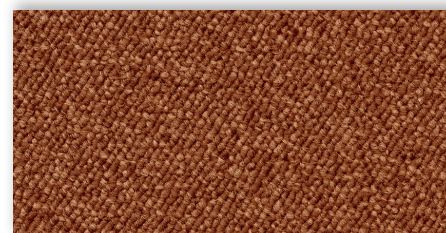
12 4m + 5m



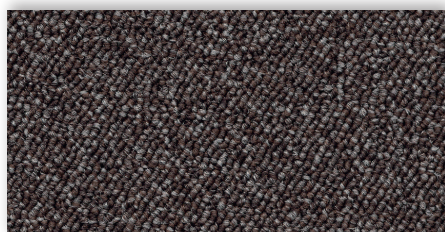
37 4m + 5m



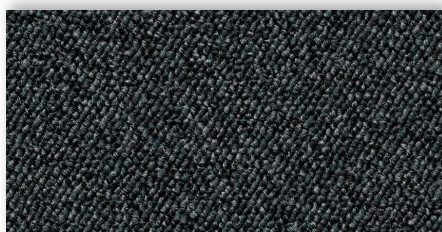
94 4m + 5m



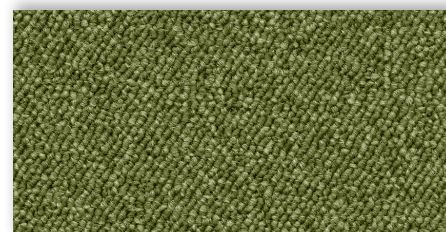
85 4m + 5m



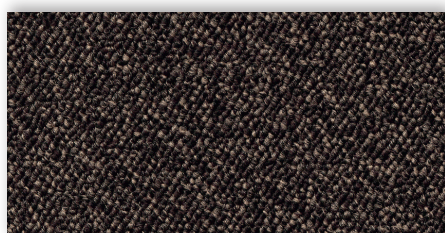
40 4m + 5m



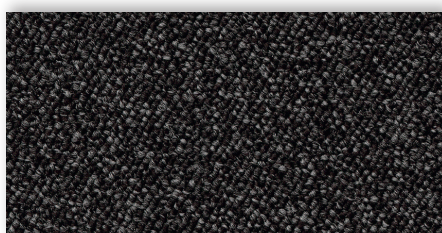
97 4m + 5m



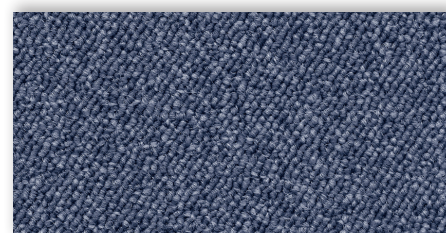
21 4m + 5m



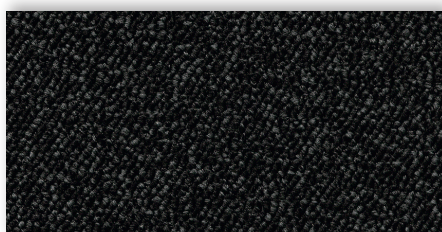
45 4m + 5m



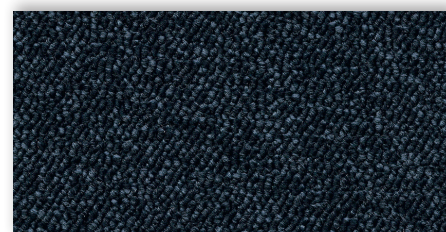
99 4m + 5m



75 4m + 5m



98 4m + 5m



78 4m + 5m

Firma Associated Weavers zastrzega sobie prawo do zmiany właściwości tego produktu przy zachowaniu tych samych właściwości technicznych. Zdecydowanie zalecamy stosowanie ciemniejszych kolorów w obszarach o dużym natężeniu ruchu.

Ten dokument może zawierać błędy typograficzne. Użyte obrazy produktów są ogólną wskazówką, a w rzeczywistości kolory mogą się nieznacznie różnić ze względu na ograniczenia stosowanego procesu drukowania.

Die Firma Associated Weavers behält sich das Recht vor, die Eigenschaften dieses Artikels zu verändern, indem die technischen Daten die selben bleiben. Wir empfehlen, bei Objekten, Geschäften und Räumen, in denen starker Publikums-verkehr herrscht, dunkle Farben zu verwenden und nicht empfindliche helle Farben.

Für eventuelle typografische Fehler übernehmen wir keine Haftung. Die Farben der abgebildeten Produkte können geringfügig von den tatsächlichen Farben abweichen.

The Associated Weavers Company reserves the right to modify the characteristics of this product while keeping the same technical properties. We strongly recommend the use of darker colours for heavy traffic areas.

This document may contain typographical errors. The product images used are a general guide and, in reality, the colours may deviate slightly due to limitations of the printing process used.